

Quadro 2 - Centro Urbano

Quadro 1

Quadro 3

Aree di cava: località di attività e controllo specifici in condizioni di allerta meteo

Legenda

River (1)	Aree di cava (1)	HI1 (1)
Sezioni Trasversali (codice sezione)	Quadri	HI2 (2)
Idrografia	1	HI3 (6)
	2 - Centro Urbano	HI4 (2)
	3	COMUNE
	4	SIMAXIS
	5	
	6	



COMUNE DI SIMAXIS
PROVINCIA DI ORISTANO

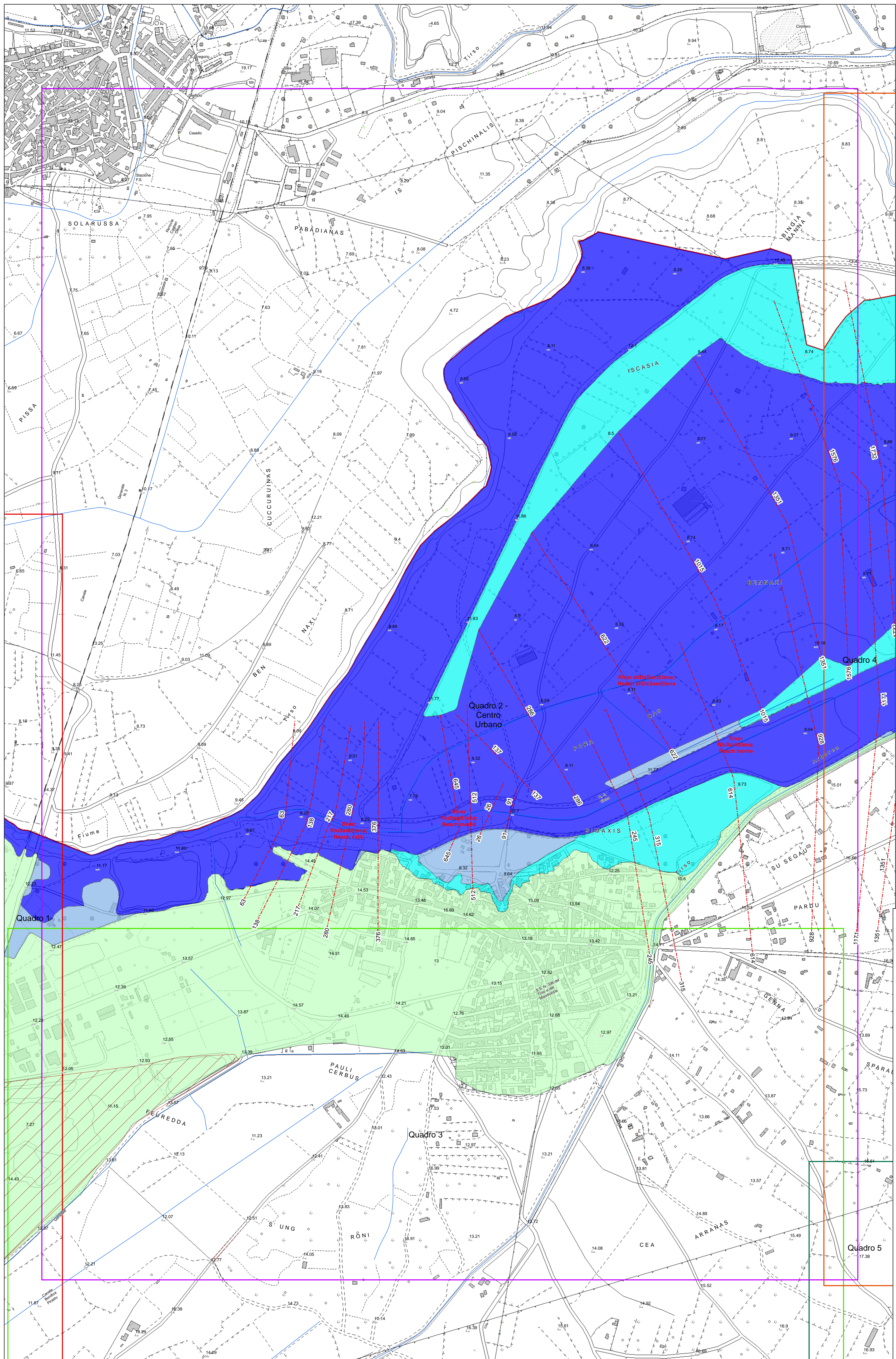
STUDIO DELL'ASSETTO IDRAULICO DEL TERRITORIO COMUNALE
VARIANTE AI SENSI DELL'ART.37, COMMA 3 LETT.B) DELLE N.A. DEL P.A.I. DELLE AREE A PERICOLOSITA' IDRAULICA DEL TERRITORIO COMUNALE

Tavola/Allegato: **Idr_3.1**
Allegati

PERICOLOSITA' IDRAULICA QUADRO 1

Data: Gennaio 2022 Revisione: Scala: 1: 5000

Professionisti incaricati / Gruppo di lavoro: Dott. Ing. ALESSANDRO SALIS Dott. Ing. FRANCESCO FAIS	Il Sindaco Ing. Giacomo Obinu Il Responsabile del servizio tecnico Geom. Giorgio Pianu Visti di approvazione
Collaboratori:	



Aree di cava: località di attività e controllo specifici in condizioni di allerta meteo

Legenda	Aree di cava (1)	HI1 (1)
River (4)	Sezioni Trasversali (codice sezione)	HI2 (3)
Sezioni Trasversali (codice sezione)	1	HI3 (7)
Idrografia	2 - Centro Urbano	HI4 (1)
	3	COMUNE
	4	SIMAXIS
	5	
	6	

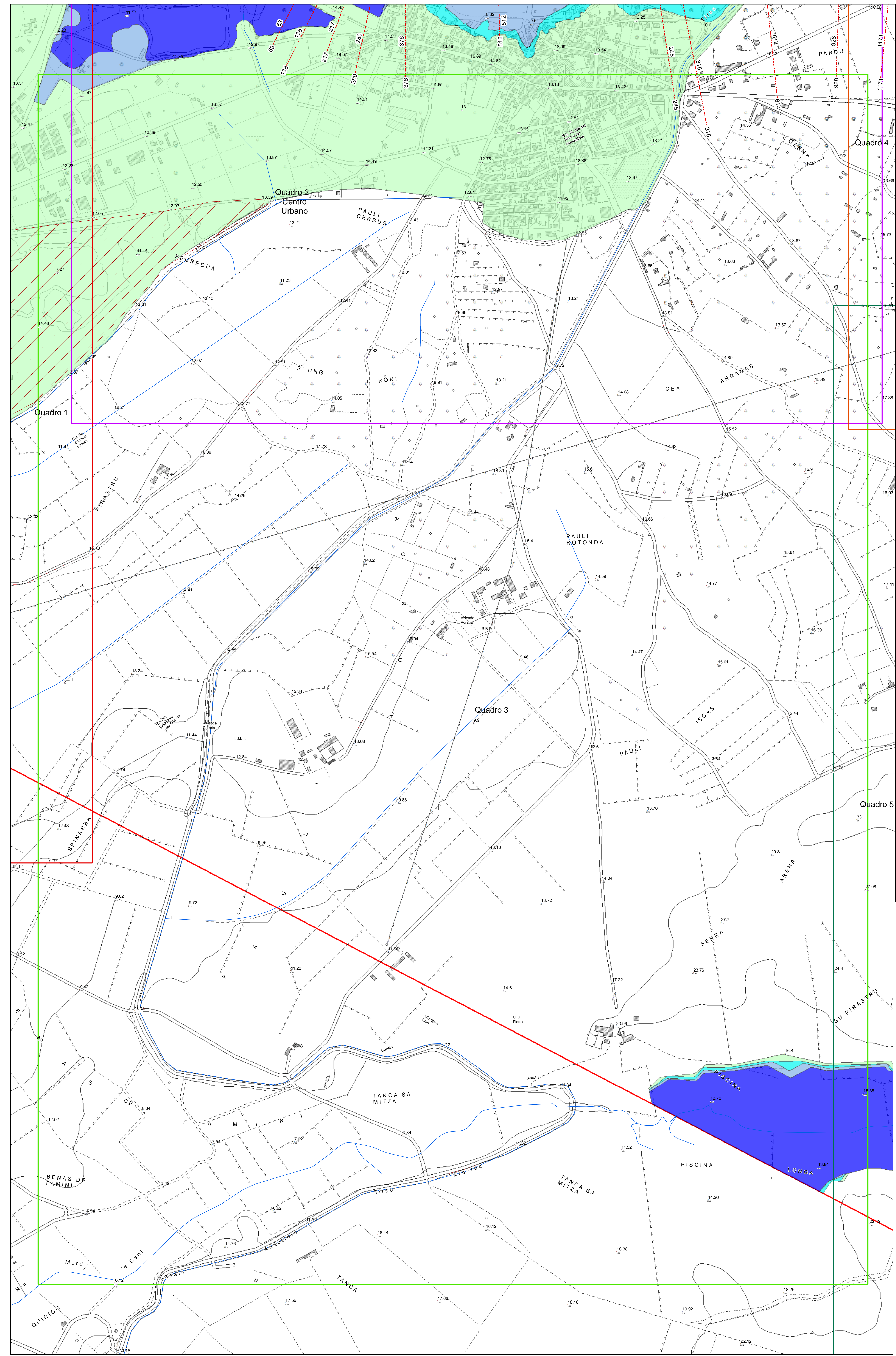


COMUNE DI SIMAXIS
PROVINCIA DI ORISTANO

STUDIO DELL'ASSETTO IDRAULICO DEL TERRITORIO COMUNALE
VARIANTE AI SENSI DELL'ART.37, COMMA 3 LETT.B) DELLE N.A. DEL P.A.I. DELLE AREE A PERICOLOSITA' IDRAULICA DEL TERRITORIO COMUNALE

Tavola/Allegato	Idr_32	
Allegati	PERICOLOSITA' IDRAULICA QUADRO 2 - Centro Urbano	
Data: Gennaio 2022	Revisione:	Scala: 1: 5000

Professionisti incaricati / Gruppo di lavoro: Dott. Ing. ALESSANDRO SALIS	Il Sindaco Ing. Giacomo Obinu
Dott. Ing. FRANCESCO FAIS	Il Responsabile del servizio tecnico Geom. Giorgio Pianu
Collaboratori:	Visti di approvazione



Aree di cava: località di attività e controllo specifici in condizioni di allerta meteo

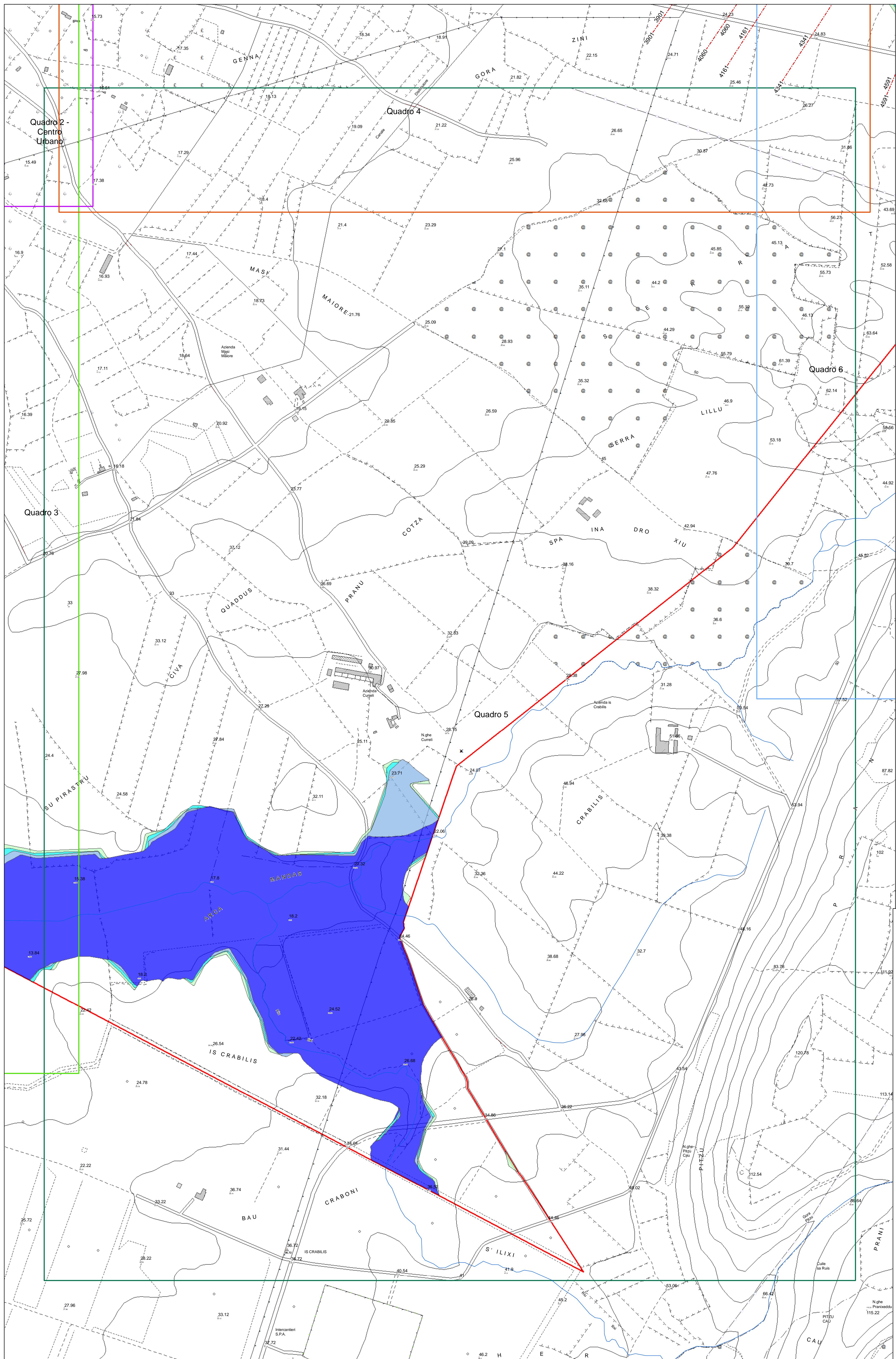
Legenda	
River (0)	Aree di cava (1)
Sezioni Trasversali (codice sezione)	Quadri
Sezioni Trasversali (codice sezione)	1
Idrografia	2 - Centro Urbano
	3
	4
	5
	6
	HI1 (5)
	HI2 (4)
	HI3 (6)
	HI4 (2)
	COMUNE
	SIMAXIS

	COMUNE DI SIMAXIS PROVINCIA DI ORISTANO
--	---

STUDIO DELL'ASSETTO IDRAULICO DEL TERRITORIO COMUNALE
VARIANTE AI SENSI DELL'ART.37, COMMA 3 LETT.B)
DELLE N.A. DEL P.A.I. DELLE AREE A PERICOLOSITA' IDRAULICA DEL TERRITORIO COMUNALE

Tavola/Allegato	PERICOLOSITA' IDRAULICA QUADRO 3	
Idr_33 Allegati		
Data: Gennaio 2022	Revisione:	Scala: 1: 5000

Professionisti incaricati / Gruppo di lavoro: Dott. Ing. ALESSANDRO SALIS Dott. Ing. FRANCESCO FAIS	Il Sindaco Ing. Giacomo Obinu Il Responsabile del servizio tecnico Geom. Giorgio Pianu Visti di approvazione
Collaboratori:	



Aree di cava: località di attività e controllo specifici in condizioni di allerta meteo

Legenda	
--- River (0)	□ Aree di cava (0)
--- Sezioni Trasversali [codice sezione]	□ Quadri
--- Sezioni Trasversali [codice sezione]	□ 1
--- Idrografia	□ 2 - Centro Urbano
	□ 3
	□ 4
	□ 5
	□ 6
	■ HI1 (13)
	■ HI2 (14)
	■ HI3 (11)
	■ HI4 (1)
	COMUNE
	■ SIMAXIS



COMUNE DI SIMAXIS
PROVINCIA DI ORISTANO

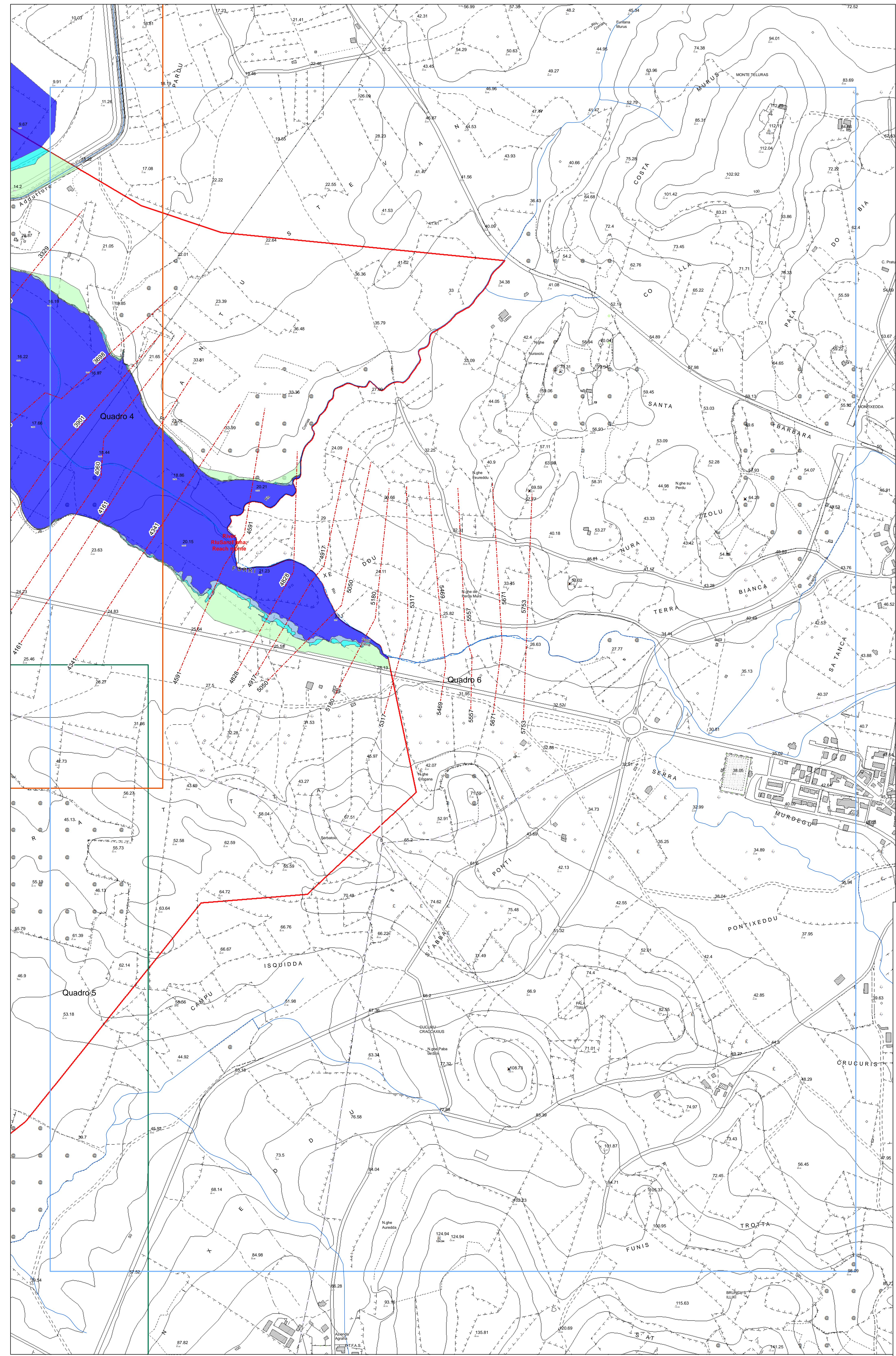
STUDIO DELL'ASSETTO IDRAULICO DEL TERRITORIO COMUNALE
VARIANTE AI SENSI DELL'ART.37, COMMA 3 LETT.B) DELLE N.A. DEL P.A.I. DELLE AREE A PERICOLOSITA' IDRAULICA DEL TERRITORIO COMUNALE

Tavola/Allegato
Idr_35
Allegati

PERICOLOSITA' IDRAULICA QUADRO 5

Data: Gennaio 2022 Revisione: Scala: 1: 5000

Professionisti incaricati / Gruppo di lavoro: Dot. Ing. ALESSANDRO SALIS Dot. Ing. FRANCESCO FAIS	Il Sindaco Ing. Giacomo Obinu Il Responsabile del servizio tecnico Geom. Giorgio Pianu Visti di approvazione
Collaboratori:	



Aree di cava: località di attività e controllo specifici in condizioni di allerta meteo

Legenda

- River (1)
- - - Sezioni Trasversali (codice sezione)
- - - Sezioni Trasversali (codice sezione)
- Idrografia
- Aree di cava (0)
- Quadri
- 1
- 2 - Centro Urbano
- 3
- 4
- 5
- 6
- HI1 (4)
- HI2 (4)
- HI3 (4)
- HI4 (2)
- COMUNE**
- SIMAXIS

COMUNE DI SIMAXIS
PROVINCIA DI ORISTANO

STUDIO DELL'ASSETTO IDRAULICO DEL TERRITORIO COMUNALE
VARIANTE AI SENSI DELL'ART.37, COMMA 3 LETT.B) DELLE N.A. DEL P.A.I. DELLE AREE A PERICOLOSITA' IDRAULICA DEL TERRITORIO COMUNALE

Tavola/Allegato: **Idr_36**
Allegati

PERICOLOSITA' IDRAULICA QUADRO 6

Data: Gennaio 2022 Revisione: Scala: 1: 5000

<p>Professionisti incaricati / Gruppo di lavoro: Dott. Ing. ALESSANDRO SALIS Dott. Ing. FRANCESCO FAIS</p>	<p>Il Sindaco Ing. Giacomo Obinu</p> <p>Il Responsabile del servizio tecnico Geom. Giorgio Pianu</p>
<p>Visti di approvazione</p>	
<p>Collaboratori:</p>	