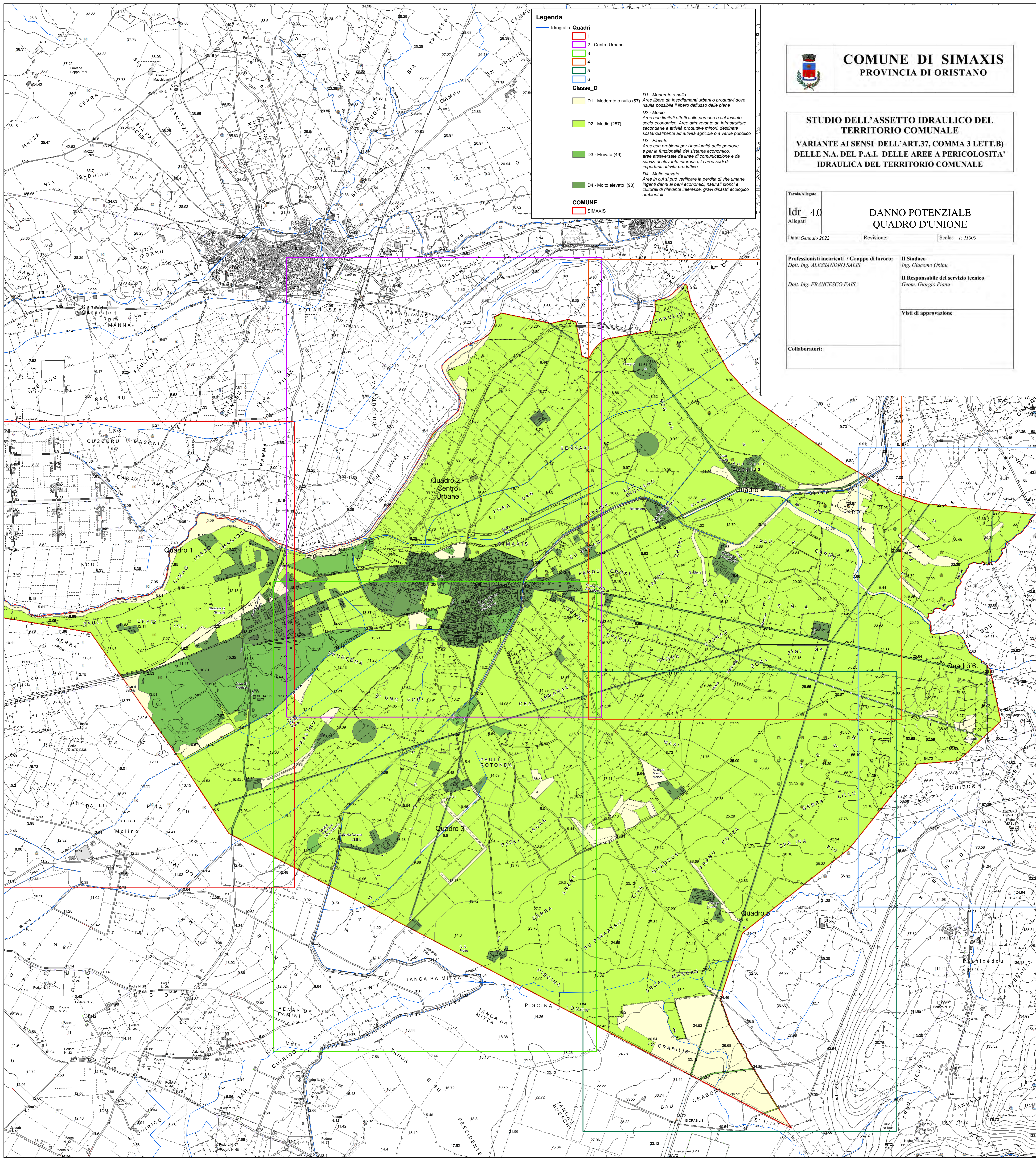


STUDIO DELL'ASSETTO IDRAULICO DEL TERRITORIO COMUNALE
VARIANTE AI SENSI DELL'ART.37, COMMA 3 LETT.B) DELLE N.A. DEL P.A.I. DELLE AREE A PERICOLOSITA' IDRAULICA DEL TERRITORIO COMUNALE

Tavola/Allegato
Idr 4.0
Allegati
DANNO POTENZIALE QUADRO D'UNIONE
Data: Gennaio 2022 Revisione: Scala: 1:11000

Professionisti incaricati / Gruppo di lavoro:
Dot. Ing. ALESSANDRO SALIS
Dot. Ing. FRANCESCO FAIS
Il Sindaco
Ing. Giacomo Obinu
Il Responsabile del servizio tecnico
Geom. Giorgio Pianu
Visti di approvazione
Collaboratori:



Legenda

Idrografia

Quadri

- 1
- 2 - Centro Urbano
- 3
- 4
- 5
- 6

Classe D

- D1 - Moderato o nullo (57)
D1 - Moderato o nullo
Are libere da insediamenti urbani o produttivi dove risulta possibile il libero deflusso delle piene
- D2 - Medio (257)
D2 - Medio
Are con limitati effetti sulle persone e sul tessuto socio-economico. Are attraversate da infrastrutture secondarie e attivit produttive minori, destinate sostanzialmente ad attivit agricole o a verde pubblico
- D3 - Elevato (49)
D3 - Elevato
Are con problemi per l'incolumit delle persone e per la funzionalit del sistema economico, are attraversate da linee di comunicazione e da servizi di rilevante interesse, le are sedi di importanti attivit produttive
- D4 - Molto elevato (93)
D4 - Molto elevato
Are in cui si pu verificare la perdita di vite umane, ingenti danni ai beni economici, naturali storici e culturali di rilevante interesse, gravi disastri ecologico ambientali

COMUNE

- SIMAXIS