

**Legenda**

Idrografia

**Quadri**

- 1
- 2 - Centro Urbano
- 3
- 4
- 5
- 6

**Classe D**

- D1 - Moderato o nullo (13) *Are libere da insediamenti urbani o produttivi dove risulta possibile il libero deflusso delle piene*
- D2 - Medio (27) *Are con limitati effetti sulle persone e sul tessuto socio-economico. Are attraversate da infrastrutture secondarie e attivit produttive minori, destinate socialmente ad attivit agricole o a verde pubblico*
- D3 - Elevato (22) *Are con problemi per l'incolumit delle persone e per la funzionalit del sistema economico, are attraversate da linee di comunicazione e da servizi di rilevante interesse, le are sedi di importanti attivit produttive*
- D4 - Molto elevato (21) *Are in cui si pu verificare la perdita di vite umane, ingenti danni ai beni economici, naturali storici e culturali di rilevante interesse, gravi disastri ecologico ambientali*

**COMUNE**

- SIMAXIS

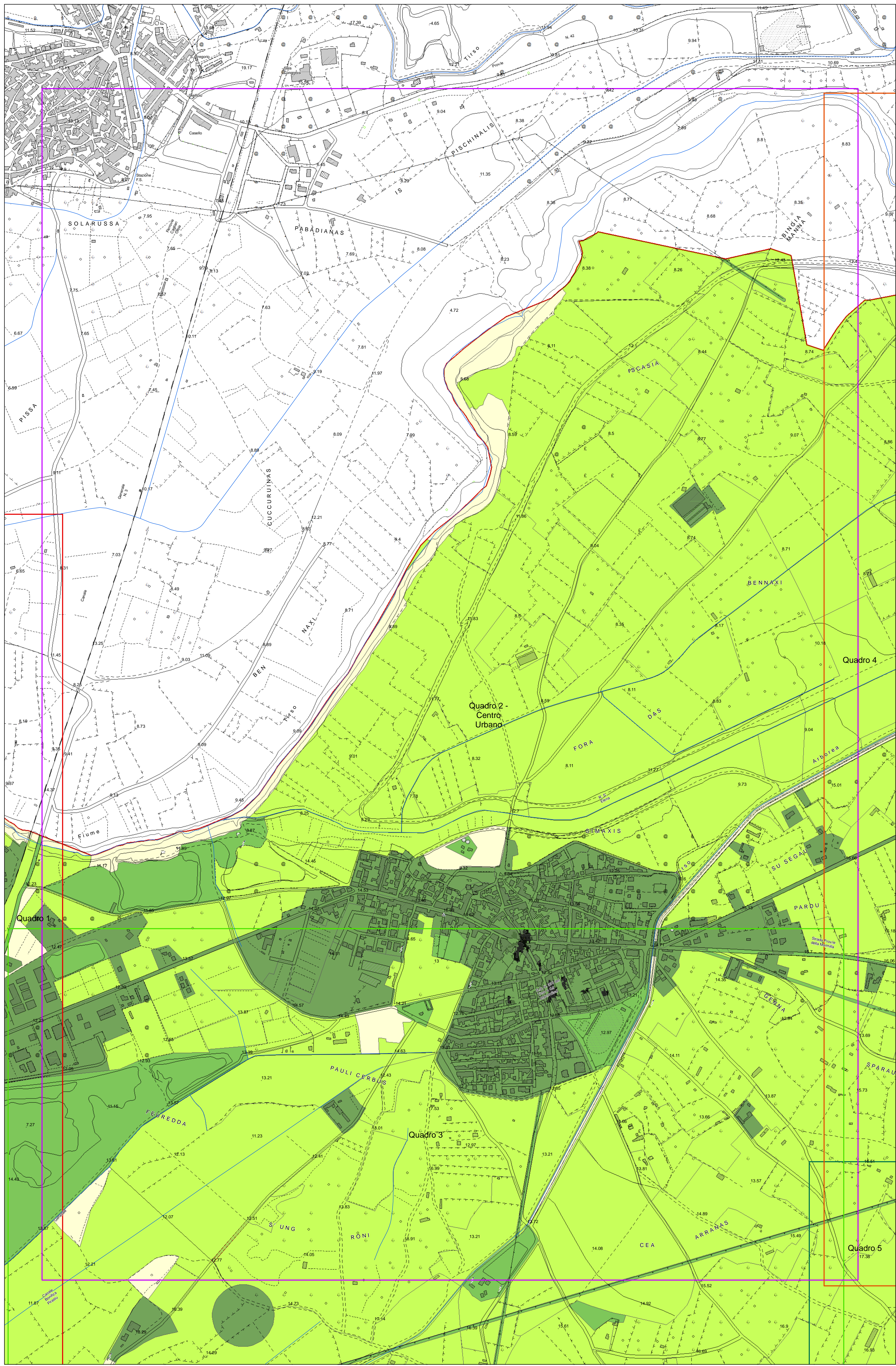


**COMUNE DI SIMAXIS**  
PROVINCIA DI ORISTANO

**STUDIO DELL'ASSETTO IDRAULICO DEL TERRITORIO COMUNALE**  
**VARIANTE AI SENSI DELL'ART.37, COMMA 3 LETT.B) DELLE N.A. DEL P.A.I. DELLE AREE A PERICOLOSITA' IDRAULICA DEL TERRITORIO COMUNALE**

Tavola/Allegato	<b>DANNO POTENZIALE</b>	
<b>Idr_4.1</b>	<b>QUADRO 1</b>	
Allegati	Revisione:	Scala:
Data/Gennaio 2022		

<b>Professionisti incaricati / Gruppo di lavoro:</b> Dott. Ing. <b>ALESSANDRO SALIS</b>  Dott. Ing. <b>FRANCESCO FAIS</b>	<b>Il Sindaco</b> Ing. <b>Giacomo Obinu</b>  <b>Il Responsabile del servizio tecnico</b> Geom. <b>Giorgio Piana</b>
<b>Collaboratori:</b>	<b>Visti di approvazione</b>



**Legenda**

Idrografia

**Quadri**

- 1
- 2 - Centro Urbano
- 3
- 4
- 5
- 6

**Classe\_D**

- D1 - Moderato o nullo (15)
- D2 - Medio (103)
- D3 - Elevato (22)
- D4 - Molto elevato (50)

**COMUNE**

- SIMAXIS

*D1 - Moderato o nullo*  
Aree libere da insediamenti urbani o produttivi dove risulta possibile il libero deflusso delle piene

*D2 - Medio*  
Aree con limitati effetti sulle persone e sul tessuto socio-economico. Aree attraversate da infrastrutture secondarie e attività produttive minori, destinate sostanzialmente ad attività agricole o a verde pubblico

*D3 - Elevato*  
Aree con problemi per l'incolumità delle persone e per la funzionalità del sistema economico, aree attraversate da linee di comunicazione e da servizi di rilevante interesse, le aree sedi di importanti attività produttive

*D4 - Molto elevato*  
Aree in cui si può verificare la perdita di vite umane, ingenti danni ai beni economici, naturali storici e culturali di rilevante interesse, gravi disastri ecologico ambientali

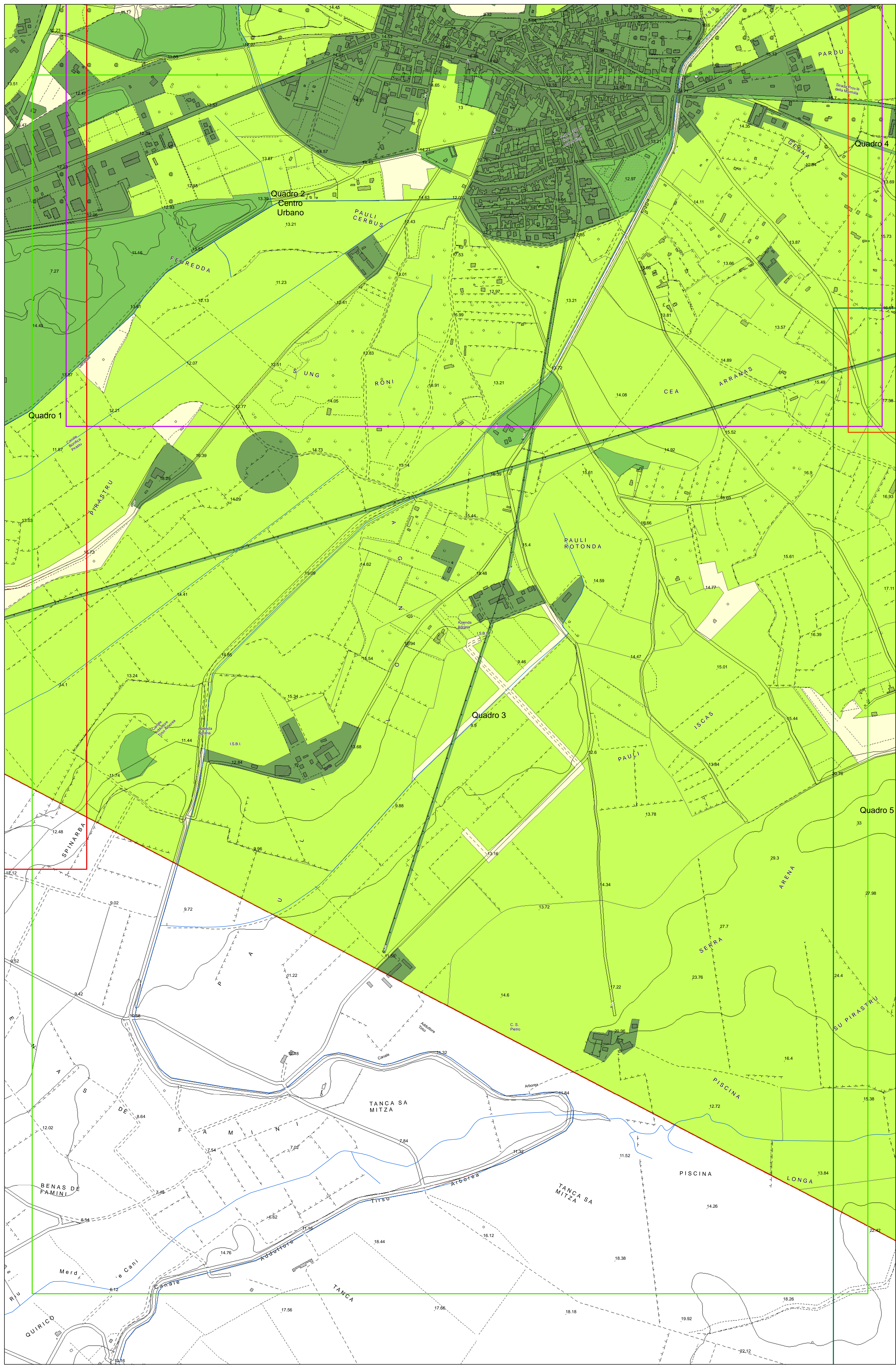


**COMUNE DI SIMAXIS**  
PROVINCIA DI ORISTANO

**STUDIO DELL'ASSETTO IDRAULICO DEL TERRITORIO COMUNALE**  
**VARIANTE AI SENSI DELL'ART.37, COMMA 3 LETT.B) DELLE N.A. DEL P.A.I. DELLE AREE A PERICOLOSITA' IDRAULICA DEL TERRITORIO COMUNALE**

Tavola/Allegato	<b>DANNO POTENZIALE</b>	
<b>Idr_42</b>	<b>QUADRO 2 - Centro Urbano</b>	
Allegati	Revisione:	Scala:
Data: Gennaio 2022		

<b>Professionisti incaricati / Gruppo di lavoro:</b> Dott. Ing. ALESSANDRO SALIS  Dott. Ing. FRANCESCO FAIS	<b>Il Sindaco</b> Ing. Giacomo Obinu  <b>Il Responsabile del servizio tecnico</b> Geom. Giorgio Piana
<b>Collaboratori:</b>	<b>Visti di approvazione</b>



**Legenda**

Idrografia

**Quadri**

- 1
- 2 - Centro Urbano
- 3
- 4
- 5
- 6

**Classe\_D**

- D1 - Moderato o nullo (16) *Are libere da insediamenti urbani o produttivi dove risulta possibile il libero deflusso delle piene*
- D2 - Medio (96) *Are con limitati effetti sulle persone e sul tessuto socio-economico. Are attraversate da infrastrutture secondarie e attivit produttive minori, destinate sostanzialmente ad attivit agricole o a verde pubblico*
- D3 - Elevato (22) *Are con problemi per l'incolumit delle persone e per la funzionalit del sistema economico, are attraversate da linee di comunicazione e da servizi di rilevante interesse, le are sedi di importanti attivit produttive*
- D4 - Molto elevato (54) *Are in cui si pu verificare la perdita di vite umane, ingenti danni ai beni economici, naturali storici e culturali di rilevante interesse, gravi disastri ecologico ambientali*

**COMUNE**

- SIMAXIS

**COMUNE DI SIMAXIS**  
**PROVINCIA DI ORISTANO**

**STUDIO DELL'ASSETTO IDRAULICO DEL TERRITORIO COMUNALE**  
**VARIANTE AI SENSI DELL'ART.37, COMMA 3 LETT.B) DELLE N.A. DEL P.A.I. DELLE AREE A PERICOLOSITA' IDRAULICA DEL TERRITORIO COMUNALE**

Tavola/Allegato: **DANNO POTENZIALE**  
 Idr\_43 Allegati: **QUADRO 3**  
 Data/Gennaio 2022 Revisione: Scala:

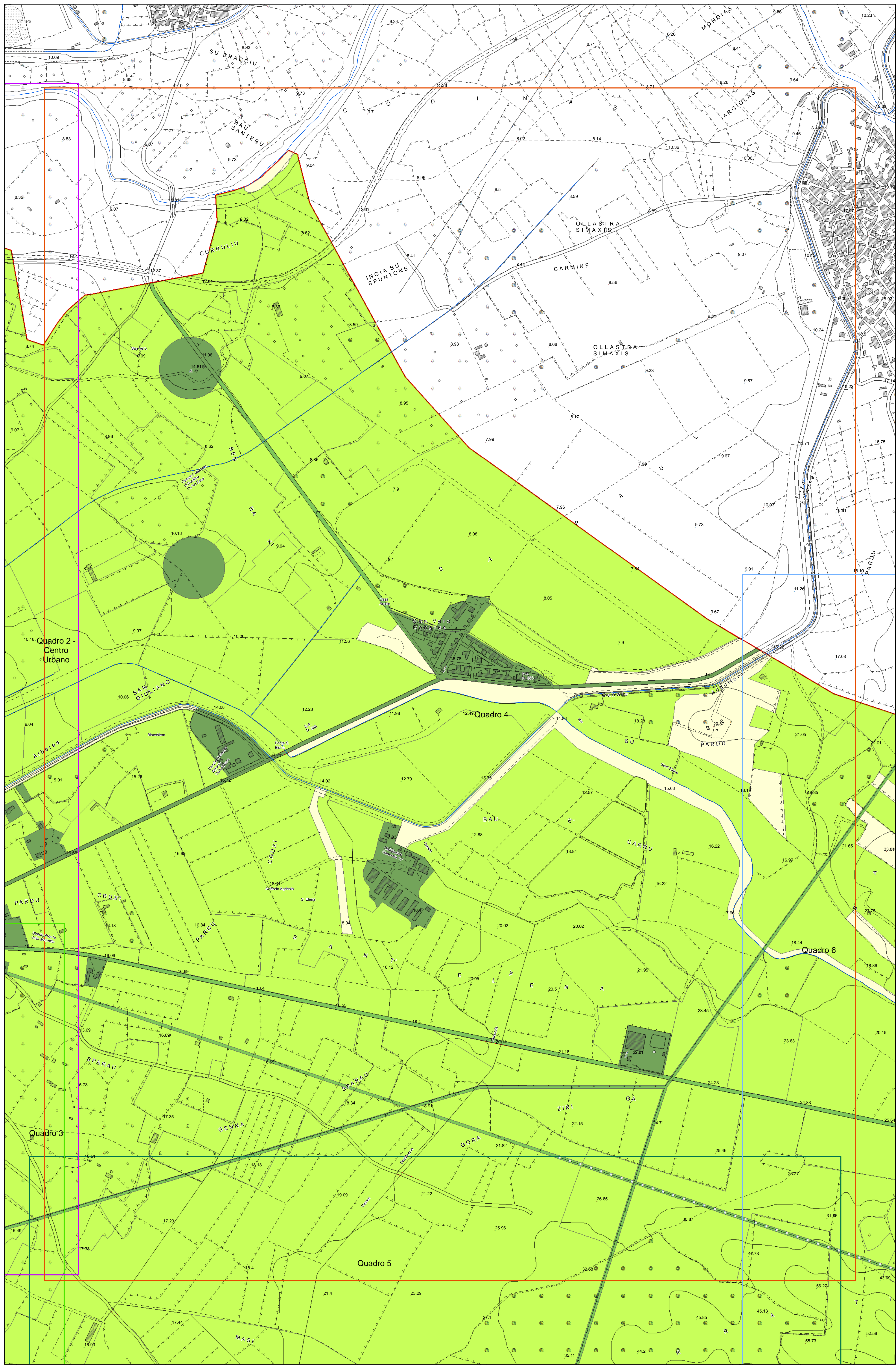
**Professionisti incaricati / Gruppo di lavoro:**  
 Dott. Ing. ALESSANDRO SALIS  
 Dott. Ing. FRANCESCO FAIS

**Il Sindaco**  
 Ing. Giacomo Obinu

**Il Responsabile del servizio tecnico**  
 Geom. Giorgio Piana

**Visti di approvazione**

**Collaboratori:**



**Legenda**

Idrografia

**Quadri**

- 1
- 2 - Centro Urbano
- 3
- 4
- 5
- 6

**Classe\_D**

- D1 - Moderato o nullo (14) *Are libere da insediamenti urbani o produttivi dove risulta possibile il libero deflusso delle piene*
- D2 - Medio (119) *Are con limitati effetti sulle persone e sul tessuto socio-economico. Are attraversate da infrastrutture secondarie e attivit produttive minori, destinate sostanzialmente ad attivit agricole o a verde pubblico*
- D3 - Elevato (13) *Are con problemi per l'incolumit delle persone e per la funzionalit del sistema economico, are attraversate da linee di comunicazione e da servizi di rilevante interesse, le are sedi di importanti attivit produttive*
- D4 - Molto elevato (27) *Are in cui si pu verificare la perdita di vite umane, ingenti danni ai beni economici, naturali storici e culturali di rilevante interesse, gravi disastri ecologico ambientali*

**COMUNE**

- SIMAXIS



**COMUNE DI SIMAXIS**  
PROVINCIA DI ORISTANO

**STUDIO DELL'ASSETTO IDRAULICO DEL TERRITORIO COMUNALE**  
**VARIANTE AI SENSI DELL'ART.37, COMMA 3 LETT.B) DELLE N.A. DEL P.A.I. DELLE AREE A PERICOLOSITA' IDRAULICA DEL TERRITORIO COMUNALE**

Tavola/Allegato: **DANNO POTENZIALE**  
**Idr\_44**  
Allegati: **QUADRO 4**  
Data: Gennaio 2022 | Revisione: | Scala:

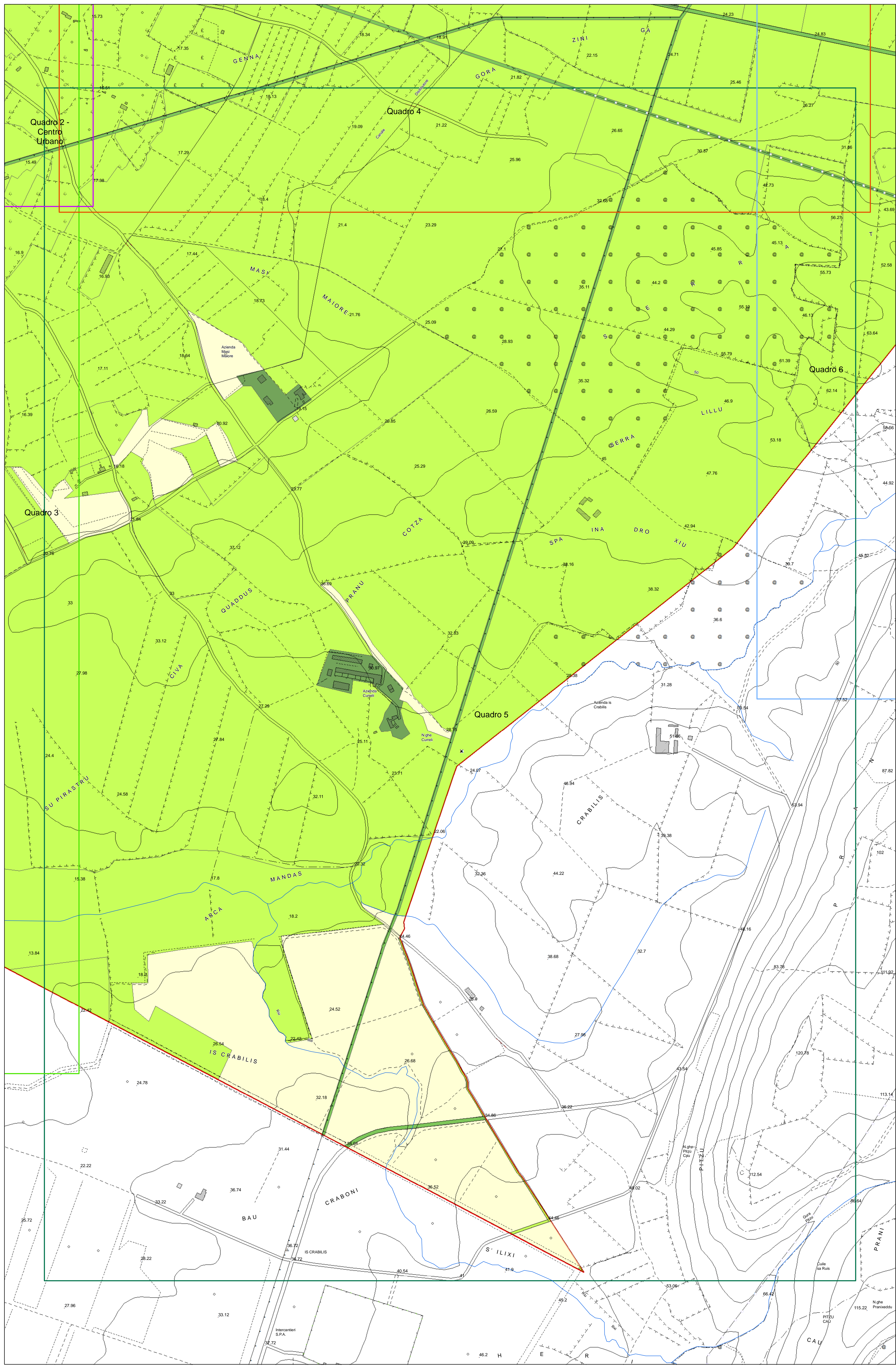
**Professionisti incaricati / Gruppo di lavoro:**  
Dott. Ing. **ALESSANDRO SALIS**  
Dott. Ing. **FRANCESCO FAIS**

**Il Sindaco**  
Ing. **Giacomo Obinu**

**Il Responsabile del servizio tecnico**  
Geom. **Giorgio Piana**

**Visti di approvazione**

**Collaboratori:**



**Legenda**

Idrografia

**Quadri**

- 1
- 2 - Centro Urbano
- 3
- 4
- 5
- 6

**Classe\_D**

- D1 - Moderato o nullo (10)
- D2 - Medio (61)
- D3 - Elevato (8)
- D4 - Molto elevato (3)

**COMUNE**

- SIMAXIS

*D1 - Moderato o nullo*  
 Aree libere da insediamenti urbani o produttivi dove risulta possibile il libero deflusso delle piene

*D2 - Medio*  
 Aree con limitati effetti sulle persone e sul tessuto socio-economico. Aree attraversate da infrastrutture secondarie e attività produttive minori, destinate sostanzialmente ad attività agricole o a verde pubblico

*D3 - Elevato*  
 Aree con problemi per l'incolumità delle persone e per la funzionalità del sistema economico, aree attraversate da linee di comunicazione e da servizi di rilevante interesse, le aree sedi di importanti attività produttive

*D4 - Molto elevato*  
 Aree in cui si può verificare la perdita di vite umane, ingenti danni ai beni economici, naturali storici e culturali di rilevante interesse, gravi disastri ecologico ambientali

 **COMUNE DI SIMAXIS**  
 PROVINCIA DI ORISTANO

**STUDIO DELL'ASSETTO IDRAULICO DEL TERRITORIO COMUNALE**  
**VARIANTE AI SENSI DELL'ART.37, COMMA 3 LETT.B) DELLE N.A. DEL P.A.I. DELLE AREE A PERICOLOSITA' IDRAULICA DEL TERRITORIO COMUNALE**

Tavola/Allegato: **DANNO POTENZIALE**  
 Idr\_45  
 Allegati: **QUADRO 5**  
 Data: Gennaio 2022    Revisione:    Scala:

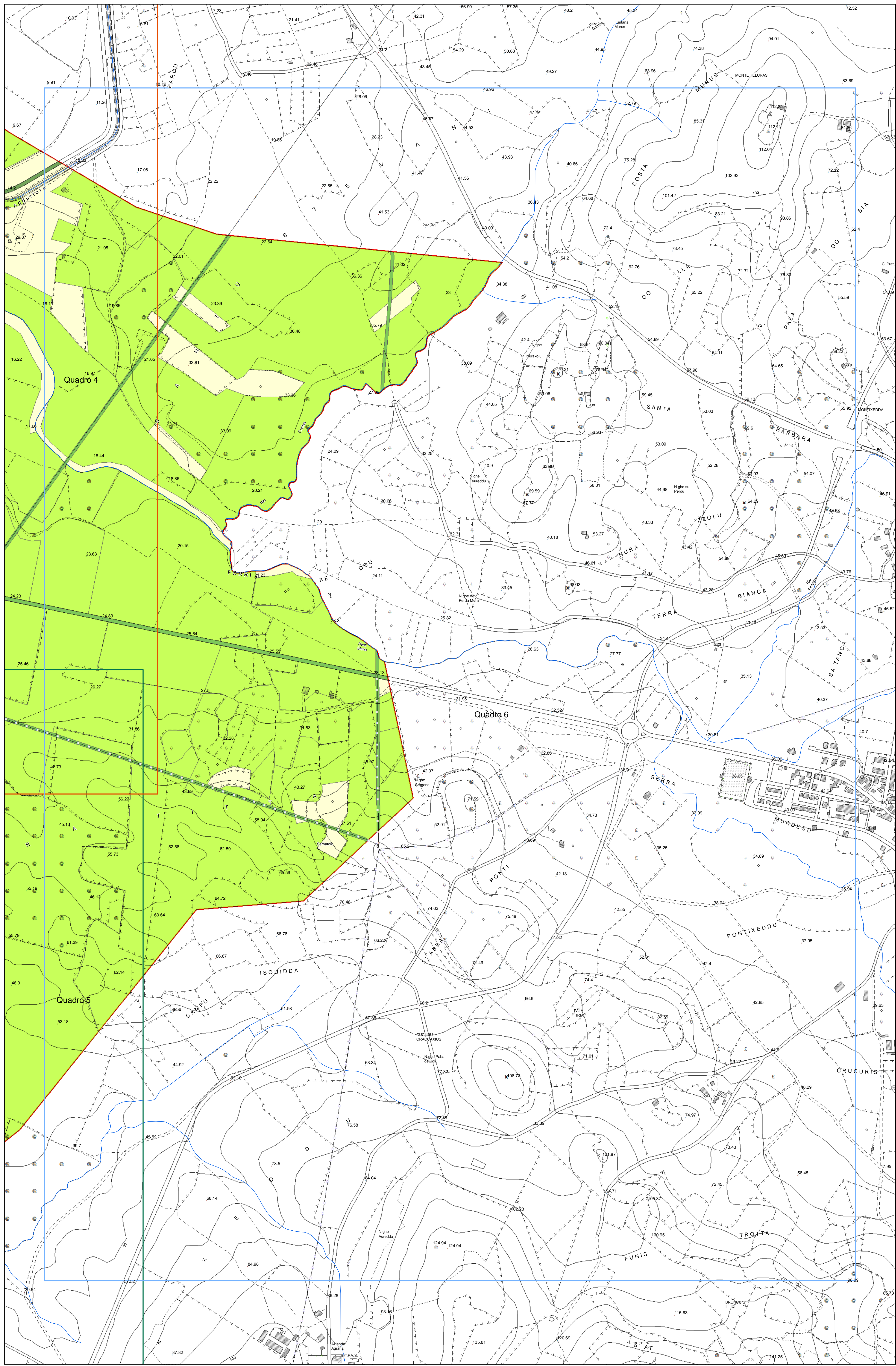
**Professionisti incaricati / Gruppo di lavoro:**  
 Dott. Ing. ALESSANDRO SALIS  
 Dott. Ing. FRANCESCO FAIS

**Il Sindaco**  
 Ing. Giacomo Obinu

**Il Responsabile del servizio tecnico**  
 Geom. Giorgio Pisanu

**Visti di approvazione**

**Collaboratori:**



**Legenda**

Idrografia

**Quadri**

- 1
- 2 - Centro Urbano
- 3
- 4
- 5
- 6

**Classe D**

- D1 - Moderato o nullo (18) *Area libera da insediamenti urbani o produttivi dove risulta possibile il libero deflusso delle piene*
- D2 - Medio (43) *Area con limitati effetti sulle persone e sul tessuto socio-economico. Area attraversate da infrastrutture secondarie e attività produttive minori, destinate sostanzialmente ad attività agricole o a verde pubblico*
- D3 - Elevato (4) *Area con problemi per l'incolumità delle persone e per la funzionalità del sistema economico, aree attraversate da linee di comunicazione e da servizi di rilevante interesse, le aree sedi di importanti attività produttive*
- D4 - Molto elevato (1) *Area in cui si può verificare la perdita di vite umane, ingenti danni ai beni economici, naturali storici e culturali di rilevante interesse, gravi disastri ecologico ambientali*

**COMUNE**

- SIMAXIS



**COMUNE DI SIMAXIS**  
**PROVINCIA DI ORISTANO**

**STUDIO DELL'ASSETTO IDRAULICO DEL TERRITORIO COMUNALE**  
**VARIANTE AI SENSI DELL'ART.37, COMMA 3 LETT.B) DELLE N.A. DEL P.A.I. DELLE AREE A PERICOLOSITA' IDRAULICA DEL TERRITORIO COMUNALE**

Tavola/Allegato	<b>DANNO POTENZIALE</b>	
Idr_46	<b>QUADRO 6</b>	
Allegati	Revisione:	Scala:
Data/Gennaio 2022		

<b>Professionisti incaricati / Gruppo di lavoro:</b> Dott. Ing. ALESSANDRO SALIS  Dott. Ing. FRANCESCO FAIS	<b>Il Sindaco</b> Ing. Giacomo Obinu  <b>Il Responsabile del servizio tecnico</b> Geom. Giorgio Piana
<b>Visti di approvazione</b>	
<b>Collaboratori:</b>	