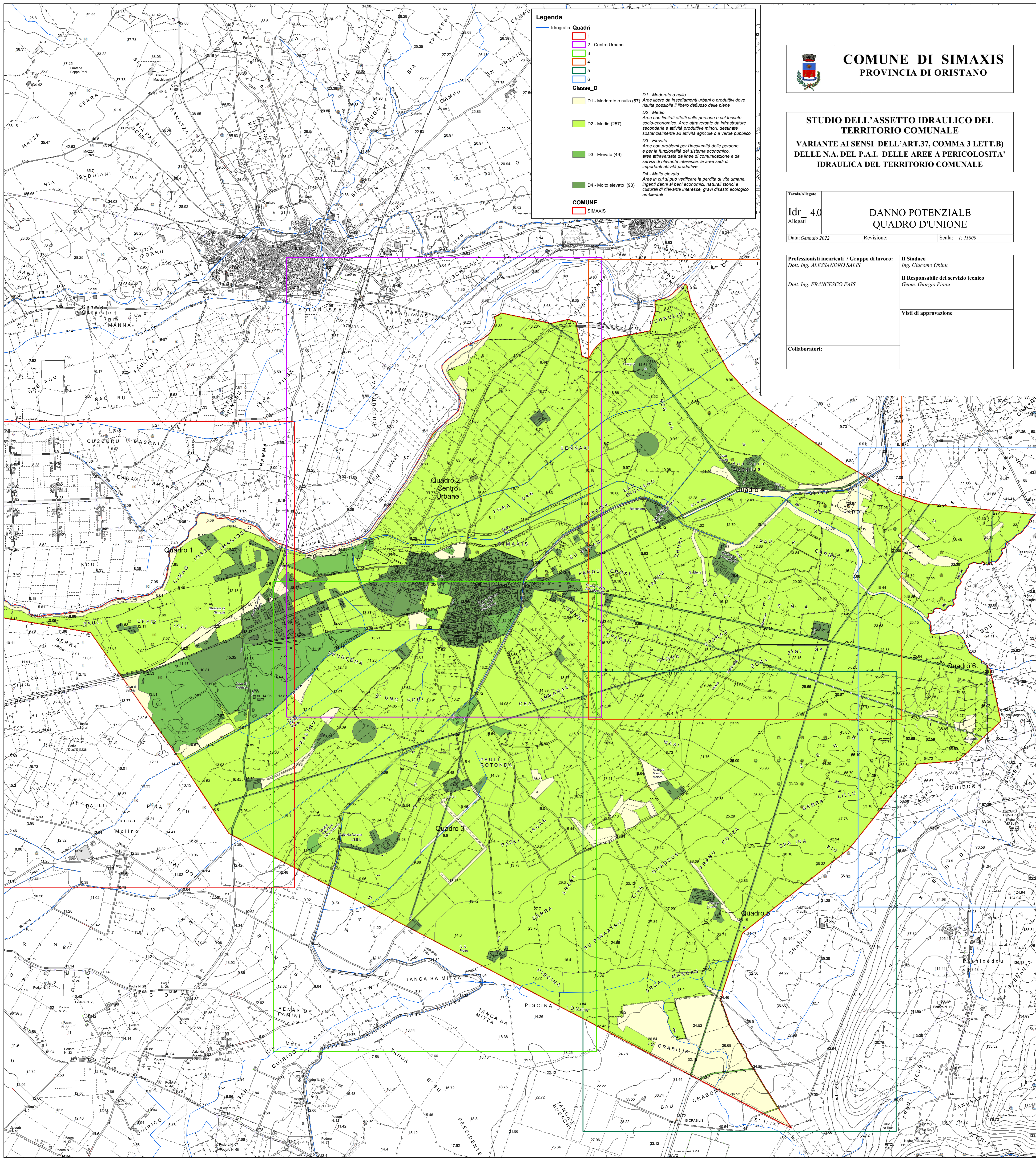


**STUDIO DELL'ASSETTO IDRAULICO DEL TERRITORIO COMUNALE**  
**VARIANTE AI SENSI DELL'ART.37, COMMA 3 LETT.B) DELLE N.A. DEL P.A.I. DELLE AREE A PERICOLOSITA' IDRAULICA DEL TERRITORIO COMUNALE**

Tavola/Allegato: **Idr 4.0**  
 Allegati: **DANNO POTENZIALE QUADRO D'UNIONE**  
 Data: *Gennaio 2022*      Revisione:      Scala: *1:11000*

Professionisti incaricati / Gruppo di lavoro: Dott. Ing. <b>ALESSANDRO SALIS</b> Dott. Ing. <b>FRANCESCO FAIS</b>	Il Sindaco Ing. <b>Giacomo Obinu</b> Il Responsabile del servizio tecnico Geom. <b>Giorgio Pianu</b>  Visti di approvazione
Collaboratori:	



**Legenda**

— Idrografia  
 — Quadri  
 1  
 2 - Centro Urbano  
 3  
 4  
 5  
 6  
 — Classe\_D  
 D1 - Moderato o nullo (57)  
 D2 - Medio (257)  
 D3 - Elevato (49)  
 D4 - Molto elevato (93)  
 COMUNE  
 SIMAXIS

*D1 - Moderato o nullo*  
 Aree libere da insediamenti urbani o produttivi dove risulta possibile il libero deflusso delle piene  
*D2 - Medio*  
 Aree con limitati effetti sulle persone e sul tessuto socio-economico. Aree attraversate da infrastrutture secondarie e attività produttive minori, destinate sostanzialmente ad attività agricole o a verde pubblico  
*D3 - Elevato*  
 Aree con problemi per l'incolumità delle persone e per la funzionalità del sistema economico, aree attraversate da linee di comunicazione e da servizi di rilevante interesse, le aree sedi di importanti attività produttive  
*D4 - Molto elevato*  
 Aree in cui si può verificare la perdita di vite umane, ingenti danni ai beni economici, naturali storici e culturali di rilevante interesse, gravi disastri ecologico ambientali