

Legenda

Idrografia

Quadri

- 1
- 2 - Centro Urbano
- 3
- 4
- 5
- 6

Classe_D

- D1 - Moderato o nullo (13) *Are libere da insediamenti urbani o produttivi dove risulta possibile il libero deflusso delle piene*
- D2 - Medio (27) *Are con limitati effetti sulle persone e sul tessuto socio-economico. Are attraversate da infrastrutture secondarie e attivit produttive minori, destinate sostanzialmente ad attivit agricole o a verde pubblico*
- D3 - Elevato (22) *Are con problemi per l'incolumit delle persone e per la funzionalit del sistema economico, are attraversate da linee di comunicazione e da servizi di rilevante interesse, le are sedi di importanti attivit produttive*
- D4 - Molto elevato (21) *Are in cui si pu verificare la perdita di vite umane, ingenti danni ai beni economici, naturali storici e culturali di rilevante interesse, gravi disastri ecologico ambientali*

COMUNE

- SIMAXIS



COMUNE DI SIMAXIS
PROVINCIA DI ORISTANO

STUDIO DELL'ASSETTO IDRAULICO DEL TERRITORIO COMUNALE
VARIANTE AI SENSI DELL'ART.37, COMMA 3 LETT.B) DELLE N.A. DEL P.A.I. DELLE AREE A PERICOLOSITA' IDRAULICA DEL TERRITORIO COMUNALE

Tavola/Allegato: **DANNO POTENZIALE**
 Idr_4.1
 Allegati: **QUADRO 1**
 Data: Gennaio 2022 Revisione: Scala:

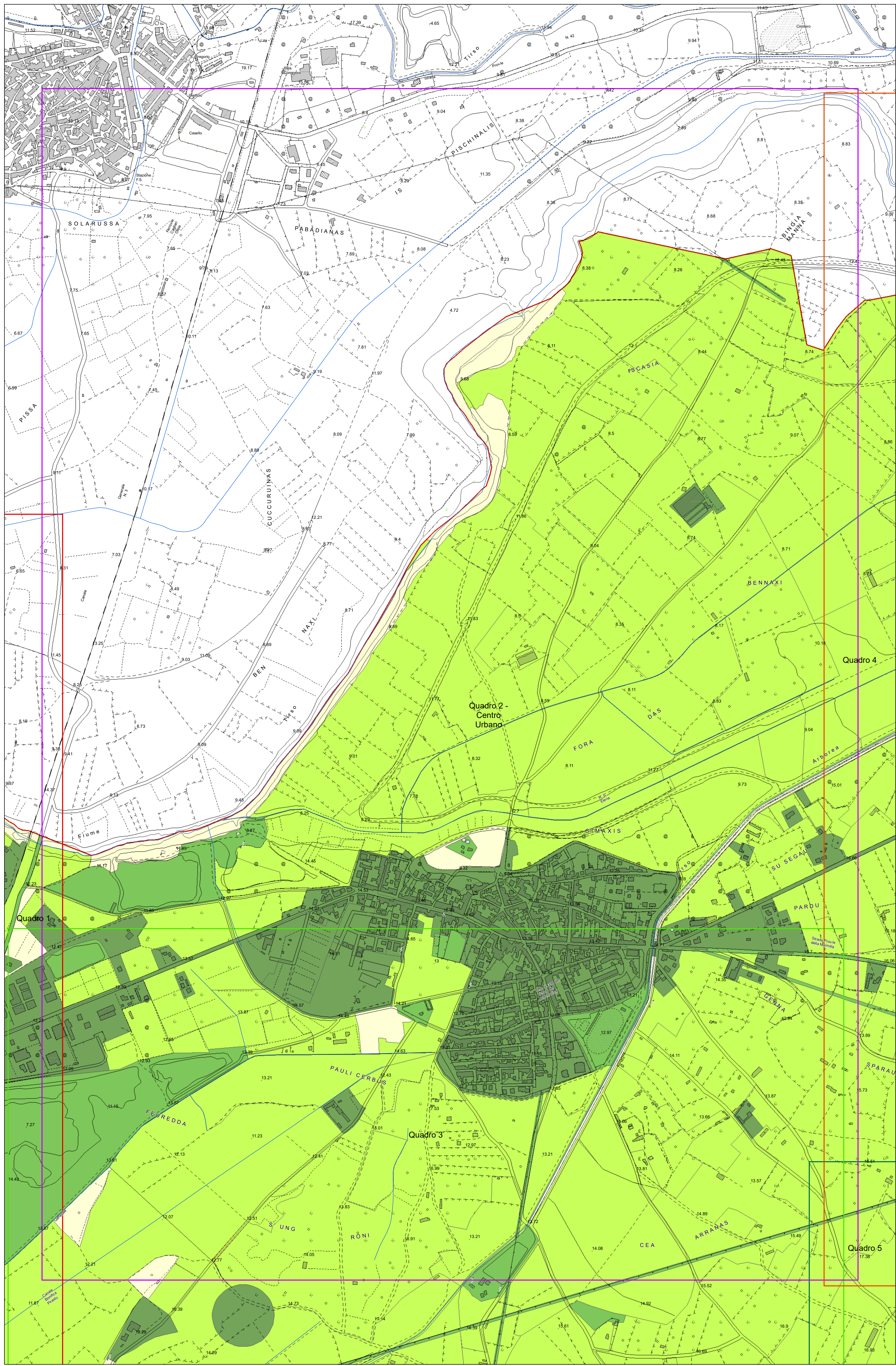
Professionisti incaricati / Gruppo di lavoro:
 Dott. Ing. ALESSANDRO SALIS
 Dott. Ing. FRANCESCO FAIS

Il Sindaco
 Ing. Giacomo Obinu

Il Responsabile del servizio tecnico
 Geom. Giorgio Piani

Visti di approvazione

Collaboratori:



Legenda

Idrografia

Quadri

- 1
- 2 - Centro Urbano
- 3
- 4
- 5
- 6

Classe_D

- D1 - Moderato o nullo (15) *Are libere da insediamenti urbani o produttivi dove risulta possibile il libero deflusso delle piene*
- D2 - Medio (103) *Are con limitati effetti sulle persone e sul tessuto socio-economico. Are attraversate da infrastrutture secondarie e attivit produttive minori, destinate sostanzialmente ad attivit agricole o a verde pubblico*
- D3 - Elevato (22) *Are con problemi per l'incolumit delle persone e per la funzionalit del sistema economico, are attraversate da linee di comunicazione e da servizi di rilevante interesse, le are sedi di importanti attivit produttive*
- D4 - Molto elevato (50) *Are in cui si pu verificare la perdita di vite umane, ingenti danni ai beni economici, naturali storici e culturali di rilevante interesse, gravi disastri ecologico ambientali*

COMUNE

- SIMAXIS



COMUNE DI SIMAXIS
PROVINCIA DI ORISTANO

STUDIO DELL'ASSETTO IDRAULICO DEL TERRITORIO COMUNALE
VARIANTE AI SENSI DELL'ART.37, COMMA 3 LETT.B) DELLE N.A. DEL P.A.I. DELLE AREE A PERICOLOSITA' IDRAULICA DEL TERRITORIO COMUNALE

Tavola/Allegato: **DANNO POTENZIALE**
 Idr_42 Allegati: **QUADRO 2 - Centro Urbano**
 Data: Gennaio 2022 Revisione: Scala:

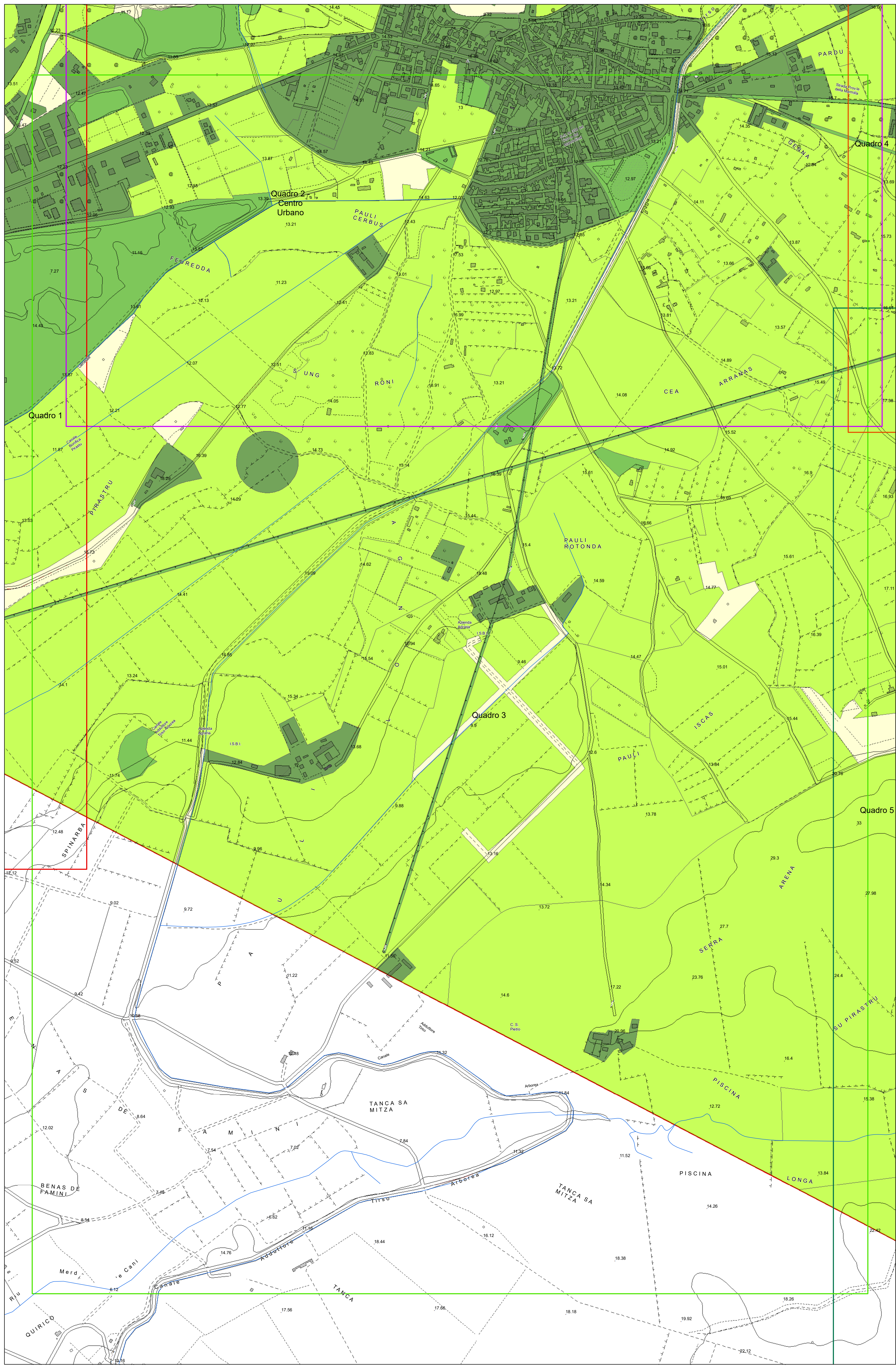
Professionisti incaricati / Gruppo di lavoro:
 Dott. Ing. ALESSANDRO SALIS
 Dott. Ing. FRANCESCO FAIS

Il Sindaco
 Ing. Giacomo Obinu

Il Responsabile del servizio tecnico
 Geom. Giorgio Piana

Visti di approvazione

Collaboratori:



Legenda

Idrografia

Quadri

- 1
- 2 - Centro Urbano
- 3
- 4
- 5
- 6

Classe_D

- D1 - Moderato o nullo (16) *Are libere da insediamenti urbani o produttivi dove risulta possibile il libero deflusso delle piene*
- D2 - Medio (96) *Are con limitati effetti sulle persone e sul tessuto socio-economico. Are attraversate da infrastrutture secondarie e attività produttive minori, destinate sostanzialmente ad attività agricole o a verde pubblico*
- D3 - Elevato (22) *Are con problemi per l'incolumità delle persone e per la funzionalità del sistema economico, are attraversate da linee di comunicazione e da servizi di rilevante interesse, le are sedi di importanti attività produttive*
- D4 - Molto elevato (54) *Are in cui si può verificare la perdita di vite umane, ingenti danni ai beni economici, naturali storici e culturali di rilevante interesse, gravi disastri ecologico ambientali*

COMUNE

- SIMAXIS



COMUNE DI SIMAXIS
PROVINCIA DI ORISTANO

STUDIO DELL'ASSETTO IDRAULICO DEL TERRITORIO COMUNALE
VARIANTE AI SENSI DELL'ART.37, COMMA 3 LETT.B) DELLE N.A. DEL P.A.I. DELLE AREE A PERICOLOSITA' IDRAULICA DEL TERRITORIO COMUNALE

Tavola/Allegato: **DANNO POTENZIALE**

Idr_43 Allegati: **QUADRO 3**

Data: Gennaio 2022 | Revisione: | Scala:

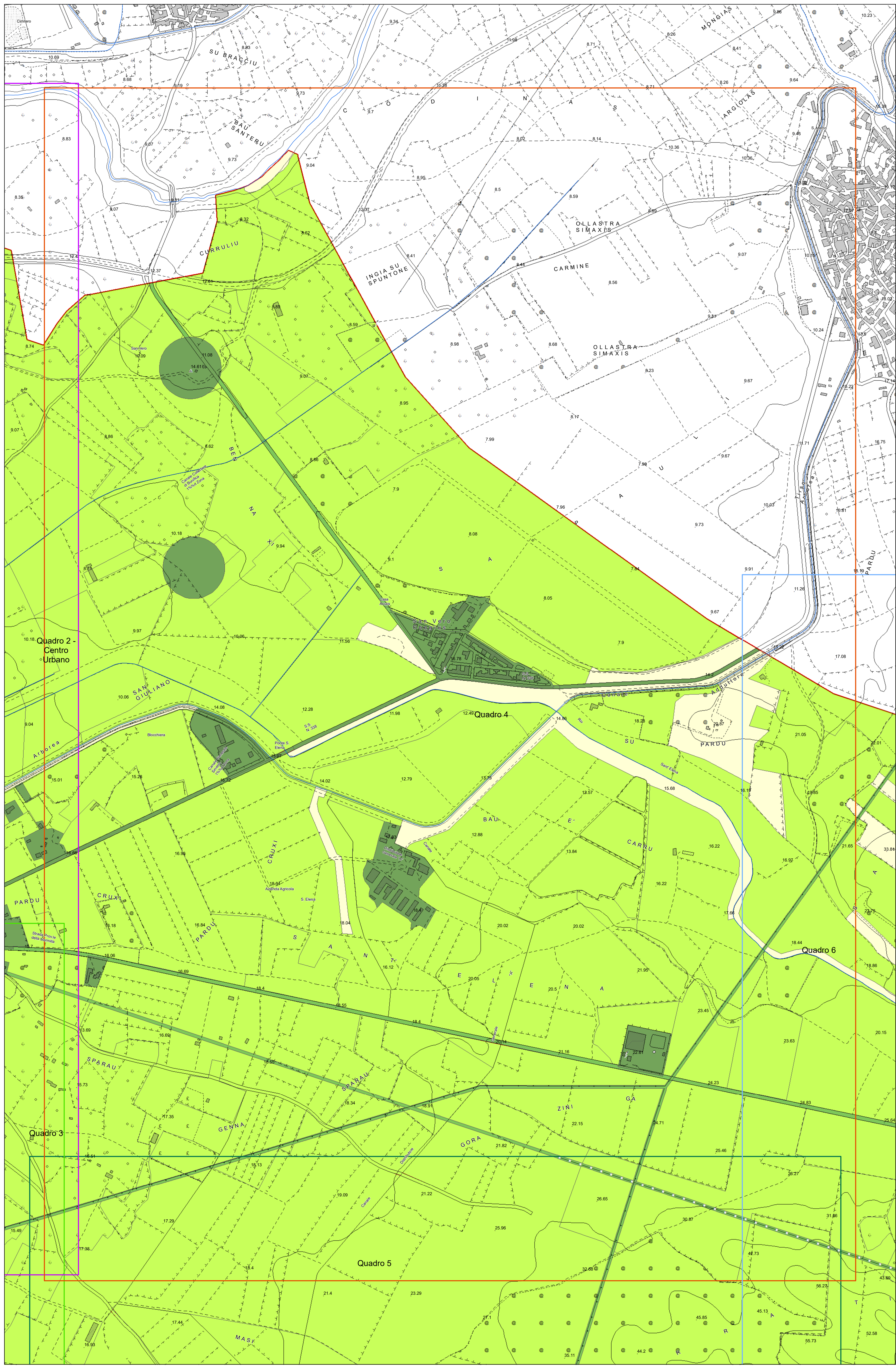
Professionisti incaricati / Gruppo di lavoro:
Dott. Ing. ALESSANDRO SALIS
Dott. Ing. FRANCESCO FAIS

Il Sindaco:
Ing. Giacomo Obinu

Il Responsabile del servizio tecnico:
Geom. Giorgio Piana

Visti di approvazione

Collaboratori:



Legenda

Idrografia

Quadri

- 1
- 2 - Centro Urbano
- 3
- 4
- 5
- 6

Classe_D

- D1 - Moderato o nullo (14) *Are libere da insediamenti urbani o produttivi dove risulta possibile il libero deflusso delle piene*
- D2 - Medio (119) *Are con limitati effetti sulle persone e sul tessuto socio-economico. Are attraversate da infrastrutture secondarie e attivit produttive minori, destinate sostanzialmente ad attivit agricole o a verde pubblico*
- D3 - Elevato (13) *Are con problemi per l'incolumit delle persone e per la funzionalit del sistema economico, are attraversate da linee di comunicazione e da servizi di rilevante interesse, le are sedi di importanti attivit produttive*
- D4 - Molto elevato (27) *Are in cui si pu verificare la perdita di vite umane, ingenti danni ai beni economici, naturali storici e culturali di rilevante interesse, gravi disastri ecologico ambientali*

COMUNE

- SIMAXIS



COMUNE DI SIMAXIS
PROVINCIA DI ORISTANO

STUDIO DELL'ASSETTO IDRAULICO DEL TERRITORIO COMUNALE
VARIANTE AI SENSI DELL'ART.37, COMMA 3 LETT.B) DELLE N.A. DEL P.A.I. DELLE AREE A PERICOLOSITA' IDRAULICA DEL TERRITORIO COMUNALE

Tavola/Allegato: **DANNO POTENZIALE**
Idr_44
 Allegati: **QUADRO 4**
 Data: Gennaio 2022 Revisione: Scala:

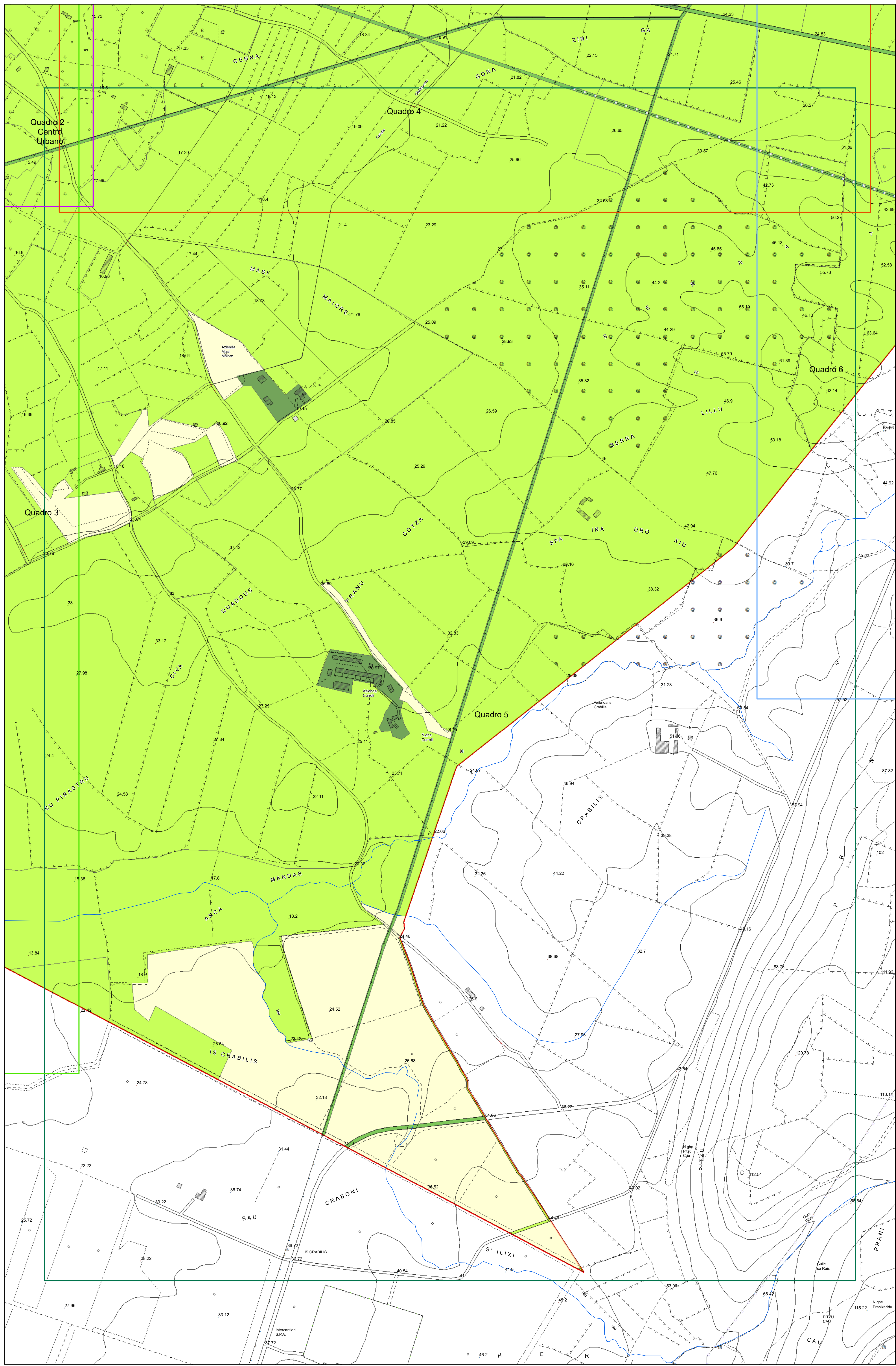
Professionisti incaricati / Gruppo di lavoro:
 Dott. Ing. **ALESSANDRO SALIS**
 Dott. Ing. **FRANCESCO FAIS**

Il Sindaco
 Ing. **Giacomo Obinu**

Il Responsabile del servizio tecnico
 Geom. **Giorgio Piana**

Visti di approvazione

Collaboratori:



Legenda

Idrografia

Quadri

- 1
- 2 - Centro Urbano
- 3
- 4
- 5
- 6

Classe_D

- D1 - Moderato o nullo (10) *Are libere da insediamenti urbani o produttivi dove risulta possibile il libero deflusso delle piene*
- D2 - Medio (61) *Are con limitati effetti sulle persone e sul tessuto socio-economico. Are attraversate da infrastrutture secondarie e attività produttive minori, destinate sostanzialmente ad attività agricole o a verde pubblico*
- D3 - Elevato (8) *Are con problemi per l'incolumità delle persone e per la funzionalità del sistema economico, are attraversate da linee di comunicazione e da servizi di rilevante interesse, le are sedi di importanti attività produttive*
- D4 - Molto elevato (3) *Are in cui si può verificare la perdita di vite umane, ingenti danni ai beni economici, naturali storici e culturali di rilevante interesse, gravi disastri ecologico ambientali*

COMUNE

- SIMAXIS

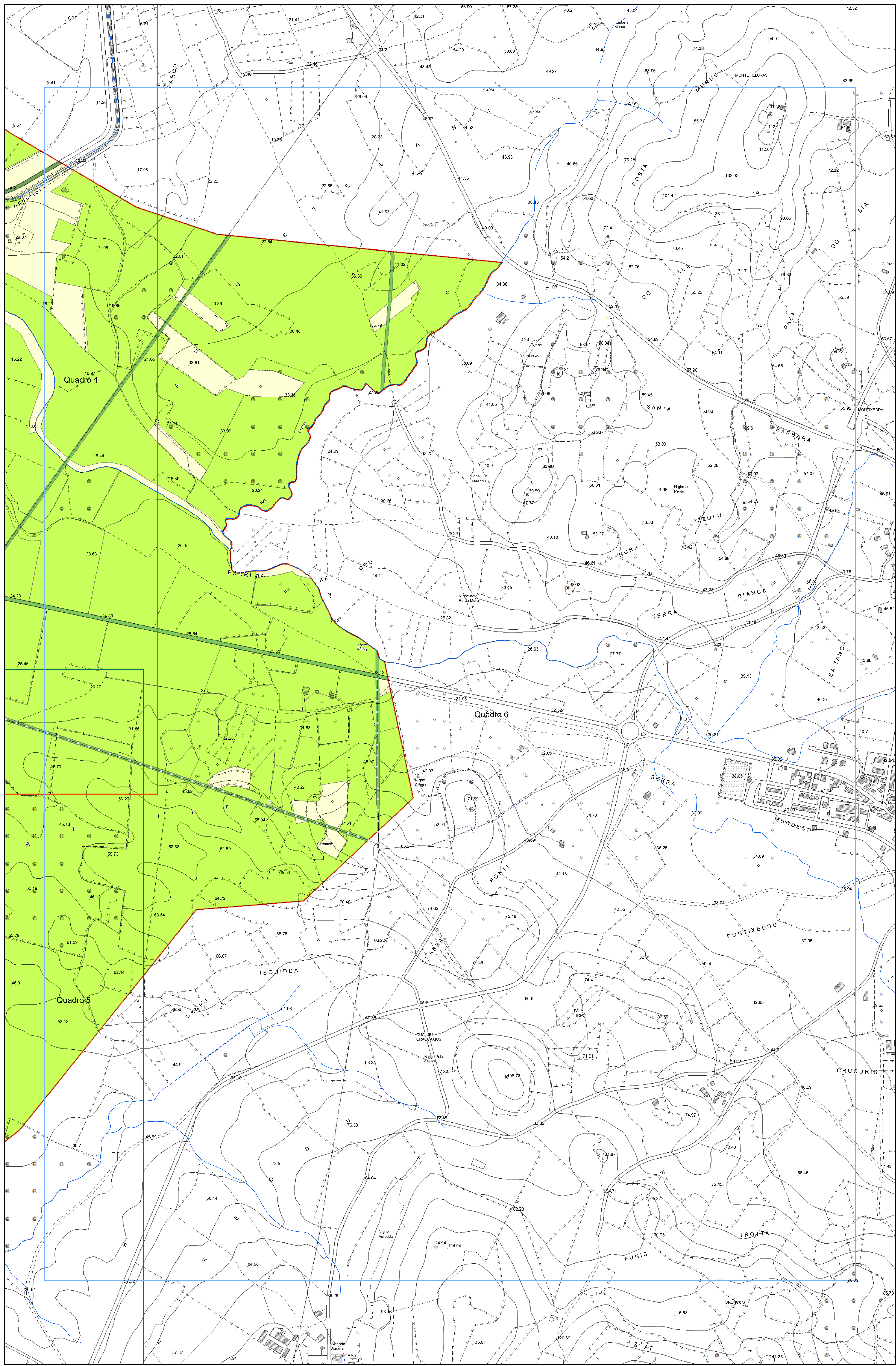


COMUNE DI SIMAXIS
PROVINCIA DI ORISTANO

STUDIO DELL'ASSETTO IDRAULICO DEL TERRITORIO COMUNALE
VARIANTE AI SENSI DELL'ART.37, COMMA 3 LETT.B) DELLE N.A. DEL P.A.I. DELLE AREE A PERICOLOSITA' IDRAULICA DEL TERRITORIO COMUNALE

Tavola/Allegato	DANNO POTENZIALE	
Idr_45	QUADRO 5	
Allegati		
Data: Gennaio 2022	Revisione:	Scala:

Professionisti incaricati / Gruppo di lavoro: Dott. Ing. ALESSANDRO SALIS Dott. Ing. FRANCESCO FAIS	Il Sindaco Ing. Giacomo Obinu Il Responsabile del servizio tecnico Geom. Giorgio Pirani
Visti di approvazione	
Collaboratori:	



Legenda

Idrografia

Quadri

- 1
- 2 - Centro Urbano
- 3
- 4
- 5
- 6

Classe_D

- D1 - Moderato o nullo (18) *Are libere da insediamenti urbani o produttivi dove risulta possibile il libero deflusso delle piene*
- D2 - Medio (43) *Are con limitati effetti sulle persone e sul tessuto socio-economico. Are attraversate da infrastrutture secondarie e attivit produttive minori, destinate sostanzialmente ad attivit agricole o a verde pubblico*
- D3 - Elevato (4) *Are con problemi per l'incolumit delle persone e per la funzionalit del sistema economico, are attraversate da linee di comunicazione e da servizi di rilevante interesse, le are sedi di importanti attivit produttive*
- D4 - Molto elevato (1) *Are in cui si pu verificare la perdita di vite umane, ingenti danni ai beni economici, naturali storici e culturali di rilevante interesse, gravi disastri ecologico ambientali*

COMUNE

- SIMAXIS



COMUNE DI SIMAXIS
PROVINCIA DI ORISTANO

STUDIO DELL'ASSETTO IDRAULICO DEL TERRITORIO COMUNALE
VARIANTE AI SENSI DELL'ART.37, COMMA 3 LETT.B) DELLE N.A. DEL P.A.I. DELLE AREE A PERICOLOSITA' IDRAULICA DEL TERRITORIO COMUNALE

Tavola/Allegato	DANNO POTENZIALE
Idr_46 Allegati	QUADRO 6
Data: Gennaio 2022	Revisione: _____ Scala: _____

Professionisti incaricati / Gruppo di lavoro: Dott. Ing. ALESSANDRO SALIS Dott. Ing. FRANCESCO FAIS	Il Sindaco Ing. Giacomo Obinu Il Responsabile del servizio tecnico Geom. Giorgio Piana
Collaboratori:	Visti di approvazione